

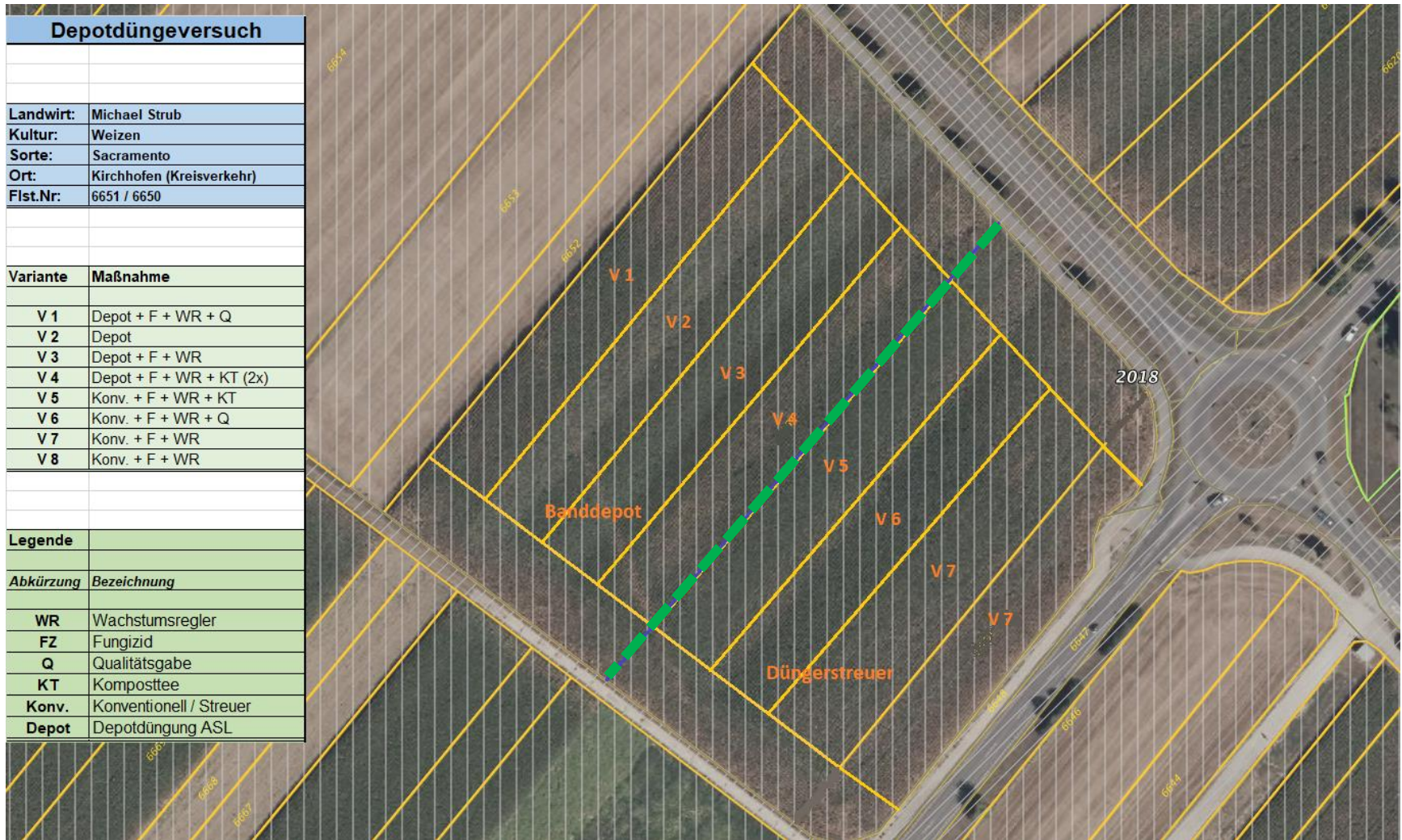
Vergleich Stickstoff-Düngeverfahren

Winterweizen

Kirchhofen

2020

Vergleich Stickstoff-Düngerverfahren Winterweizen 2020



Michael Strub
Landwirt
Offnadingen



Fonds européen de développement régional (FEDER)
Europäischer Fonds für regionale Entwicklung (EFRE)



Depotdüngung mit Innov.AR-Versuchsgerät LiqInject® 2020



Hersteller: Siegwald Gerätebau GmbH, Auggen (geschützt DE 20 2018 104 133.9)

Michael Strub
Landwirt
Offnadingen



Fonds européen de développement régional (FEDER)
Europäischer Fonds für regionale Entwicklung (EFRE)

Innov.AR 

Depotdüngung mit Innov.AR-Versuchsgerät LiqInject® 2020



Hersteller: Siegwald Gerätebau GmbH, Auggen (geschützt DE 20 2018 104 133.9)

Michael Strub
Landwirt
Offnadingen



Fonds européen de développement régional (FEDER)
Europäischer Fonds für regionale Entwicklung (EFRE)

Innov.AR 

Depotdüngung mit Innov.AR-Versuchsgerät LiqInject® 2020 in Winterweizen 2020



Michael Strub
Landwirt
Ofnadingen



Fonds européen de développement régional (FEDER)
Europäischer Fonds für regionale Entwicklung (EFRE)

Innov.AR 

Depotdüngung Winterweizen Kirchhofen Ober Ebnet 2020

Ort: Kirchhofen Gewann Ober Ebnet
 Kultur: Winterweizen Sorte Sacramento (B-Weizen, Bestandesdichtetyp)
 Aussaat 11.11.2019
 Saatstärke 360 Körner/m²
 Reihenabstand 12 cm

Vorfrucht: Körnermais
 Bodenbearbeitung: Pflug

Abkürzung:	WR Wachstumsregler	16.04.20	05.05.20	20.04.20	09.05.20	kg/ha				kg N/ha			Su.	%
						P	K	Mg	S	1. Gabe	2. Gabe	3. Gabe (Q)		
	F Fungizid					28.03.20				21.02.20	24.03.20	10.06.20		
	KT Komposttee									SSA	ASL	N-Eco flüssig		
	Q Qualitätsgabe													
Variante	Düngetechnik	WR	F	KT	breit				breit	Depot	breit			
V1	Depot LiqInject	X	X	0	0	0	0	0	40	104	10	154	83	
V2	Depot LiqInject	0	0	0	0	0	0	0	40	104	0	144	78	
V3	Depot LiqInject	X	X	0	0	0	0	0	40	104	0	144	78	
V4	Depot LiqInject	X	X	XX	0	0	0	0	40	104	0	144	78	
28.03.20														
KAS ALZON/DAP (breit)														
V5	Konventionell	X	X	XX	94	66	39	55	45	140	0	185	100	
V6	Konventionell	X	X	0	94	66	39	55	45	140	10	195	105	
V7	Konventionell	X	X	0	94	66	39	55	45	140	0	185	100	

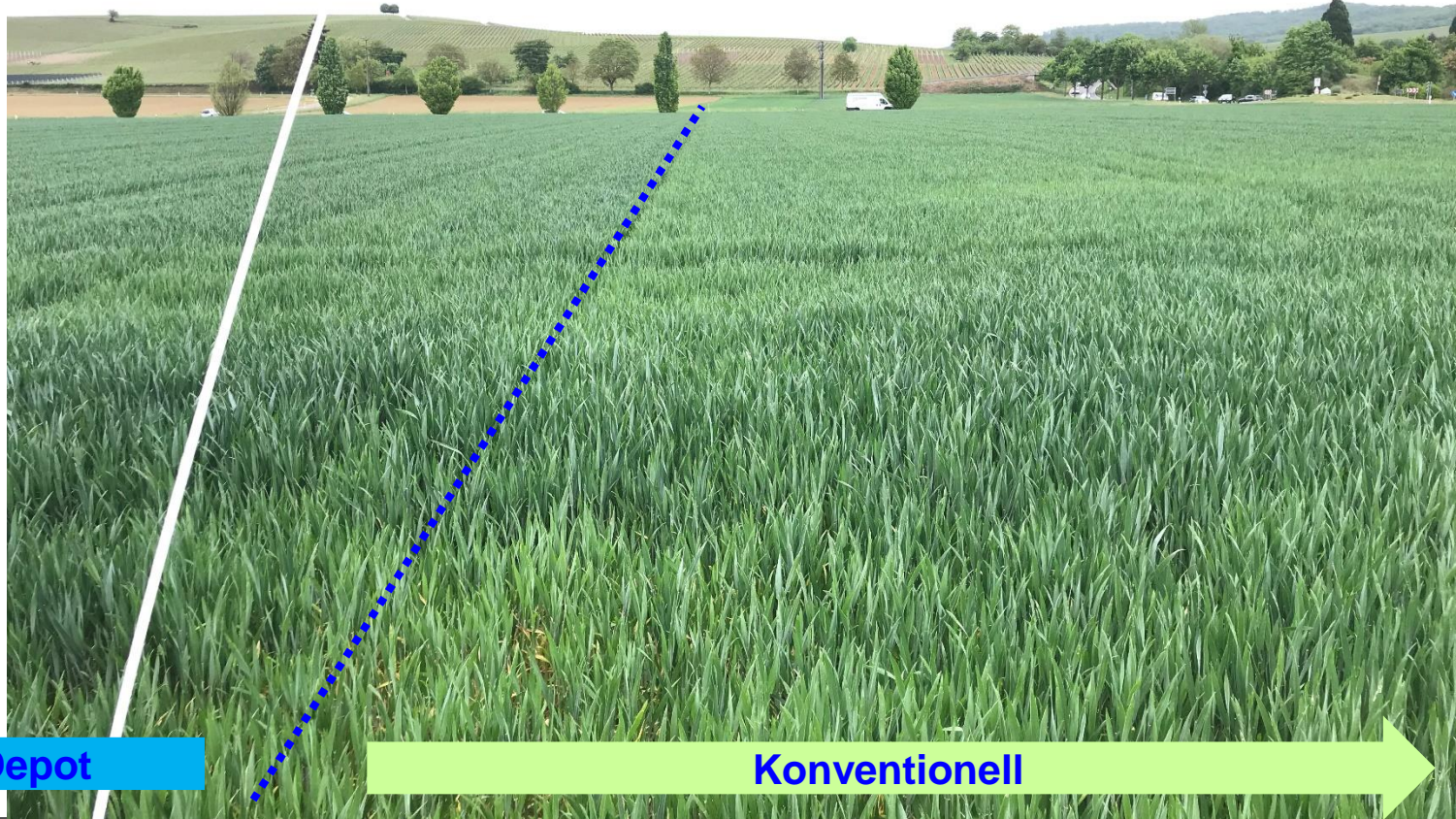
Michael Strub
 Landwirt
 Ofnadingen



Fonds européen de développement régional (FEDER)
 Europäischer Fonds für regionale Entwicklung (EFRE)



Depotdüngung Winterweizen Kirchhofen Ober Ebnet 2020



Depot

Konventionell

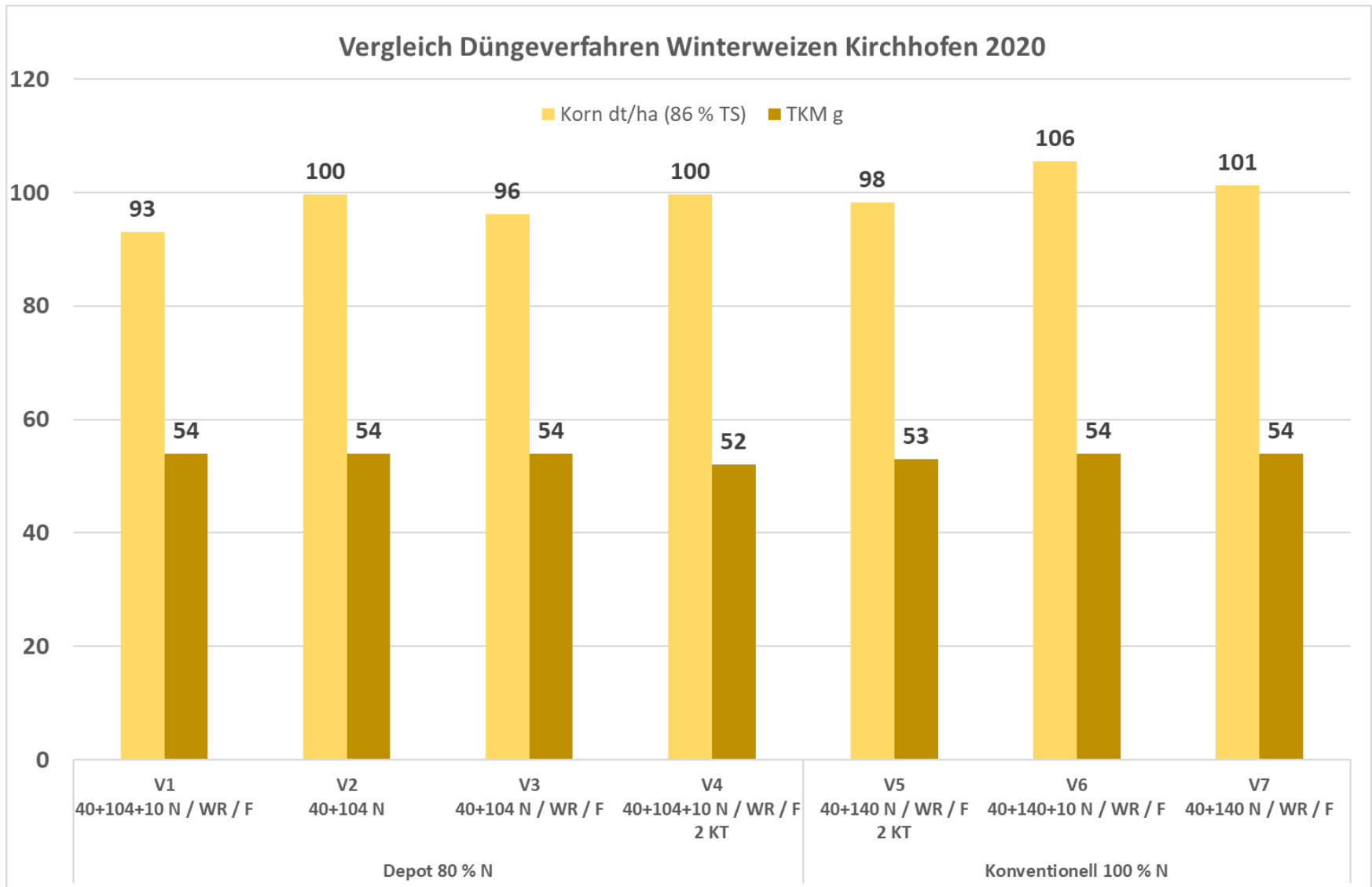
Michael Strub
Landwirt
Offnadingen



Fonds européen de développement régional (FEDER)
Europäischer Fonds für regionale Entwicklung (EFRE)

Innov.AR

Depotdüngung Winterweizen Kirchhofen Ober Ebnet 2020



Michael Strub
Landwirt
Ofnadingen

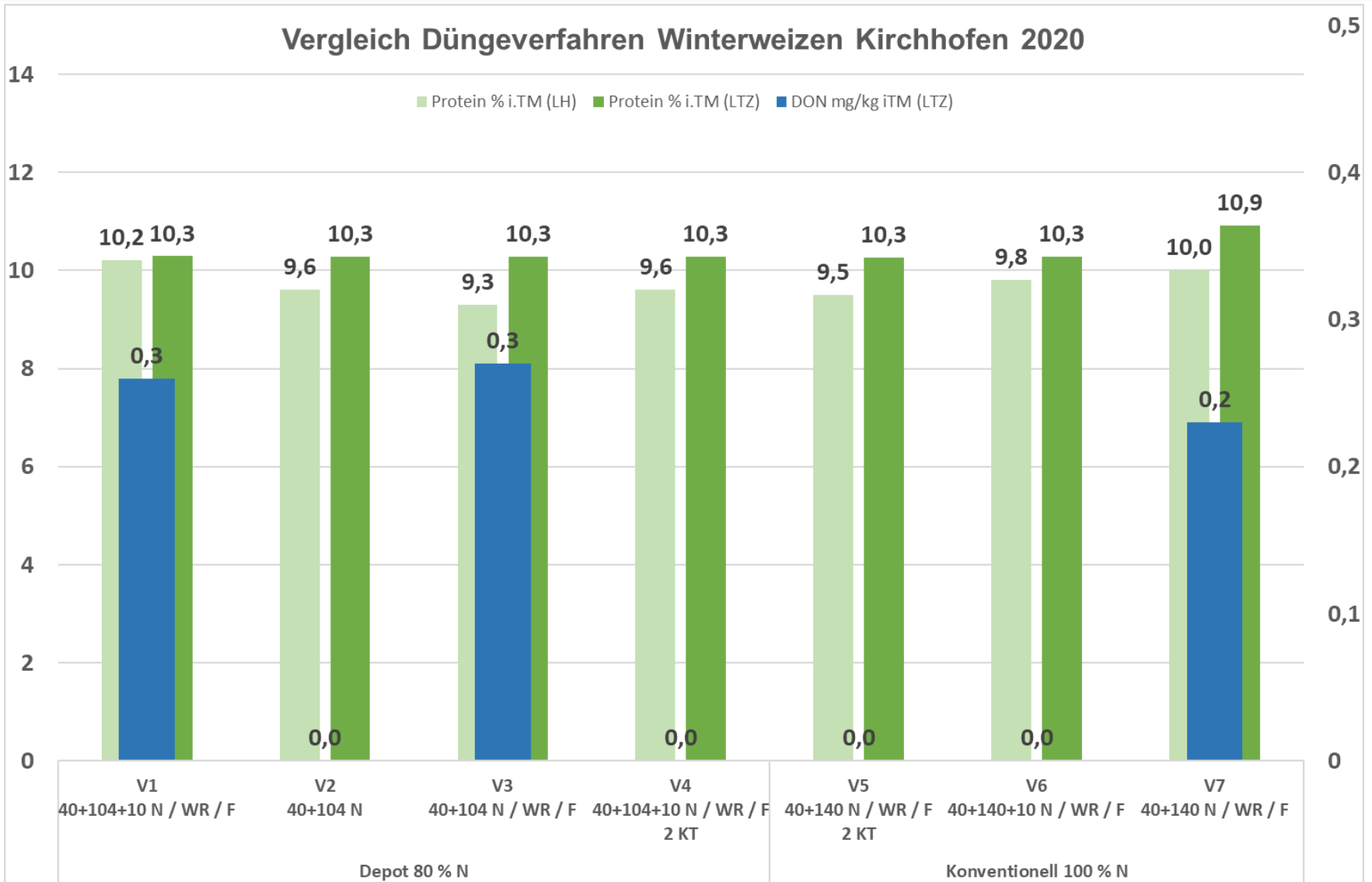


Fonds européen de développement régional (FEDER)
Europäischer Fonds für regionale Entwicklung (EFRE)



Depotdüngung Winterweizen Kirchhofen Ober Ebnet 2020

Vergleich Düngeverfahren Winterweizen Kirchhofen 2020



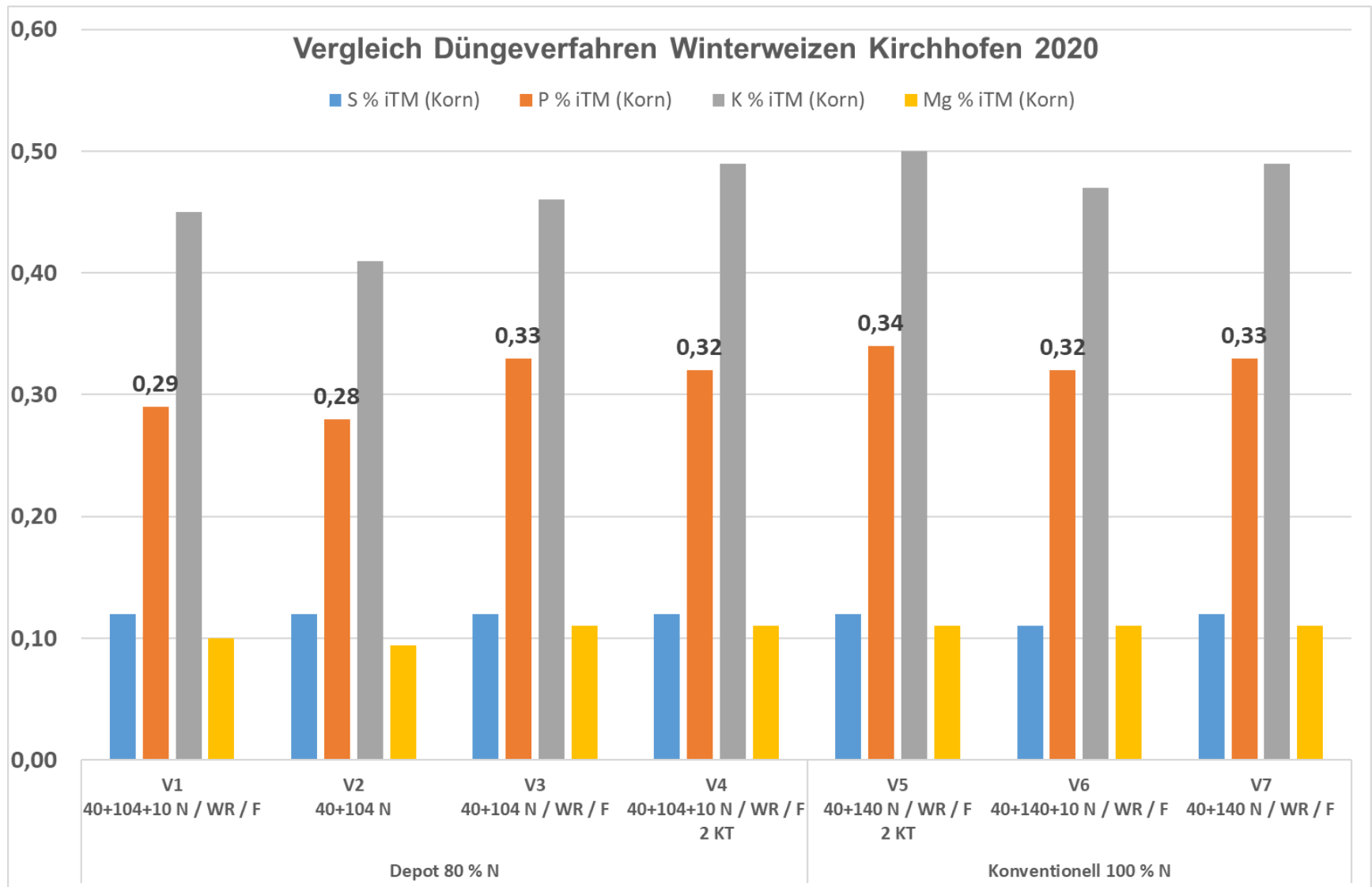
Michael Strub
Landwirt
Offnadingen



Fonds européen de développement régional (FEDER)
Europäischer Fonds für regionale Entwicklung (EFRE)

**EU-Grenzwert DON
unverarbeitetes Getreide:
1,25 mg / kg**

Depotdüngung Winterweizen Kirchhofen Ober Ebnet 2020



Michael Strub
Landwirt
Ofnadingen



Fonds européen de développement régional (FEDER)
Europäischer Fonds für regionale Entwicklung (EFRE)



Wirtschaftlichkeit Stickstoffdüngung Winterweizen Kirchhofen 2020

		Betriebsüblich			Komposttee		Qualitätsspritzung	
		V2	V3	V7	V4	V5	V1	V6
21. Feb	SSA 40N	61 €	61 €		61 €		61 €	
21. Feb	KAS 45 N			55 €		55 €		55 €
24. Mrz	Cultan 104N	80 €	80 €		80 €		80 €	
	Förderung	- 60 €	- 60 €		- 60 €		- 60 €	
28. Mrz	Alzon 140N			125 €		125 €		125 €
16. Apr	0,3 CCC + 0,3 Moddus		28 €	28 €	28 €	28 €	28 €	28 €
05. Mai	1l Prosaro		59 €	59 €	59 €	59 €	59 €	59 €
20. Apr	100 l Komposttee+2,5 kg EpsoTop				30 €	30 €		
09. Mai	40 l Komposttee				21 €	21 €		
10. Jun	50 l N- ECO 10 N						96 €	96 €
	Kosten	81 €	167 €	211 €	218 €	262 €	263 €	306 €
	dt/ha	100	96	101	100	98	93	106
	Euro /dt	17 €	17 €	17 €	17 €	17 €	17 €	17 €
	Marktleistung	1.700 €	1.632 €	1.717 €	1.700 €	1.666 €	1.581 €	1.802 €
		1.619 €	1.465 €	1.506 €	1.482 €	1.404 €	1.318 €	1.496 €
		8%	-3%	0%	-2%	-7%	-12%	-1%

Fazit nach einem Versuchsjahr

- ✓ Mit einer Düngergabe und 20 Prozent weniger Stickstoff gleiche Erträge und Qualitäten
- ✓ arbeitswirtschaftlich interessant

Vielen Dank