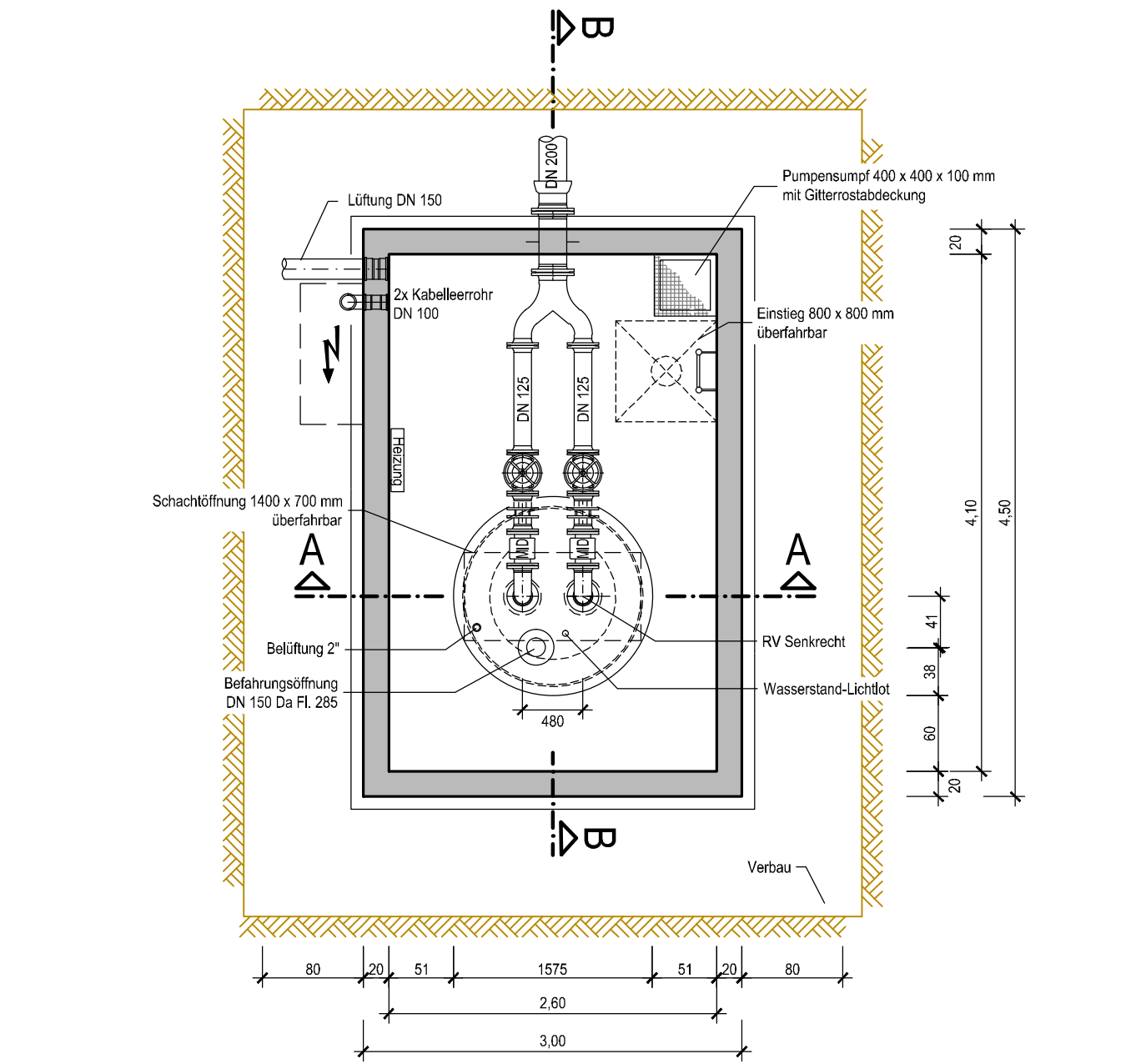
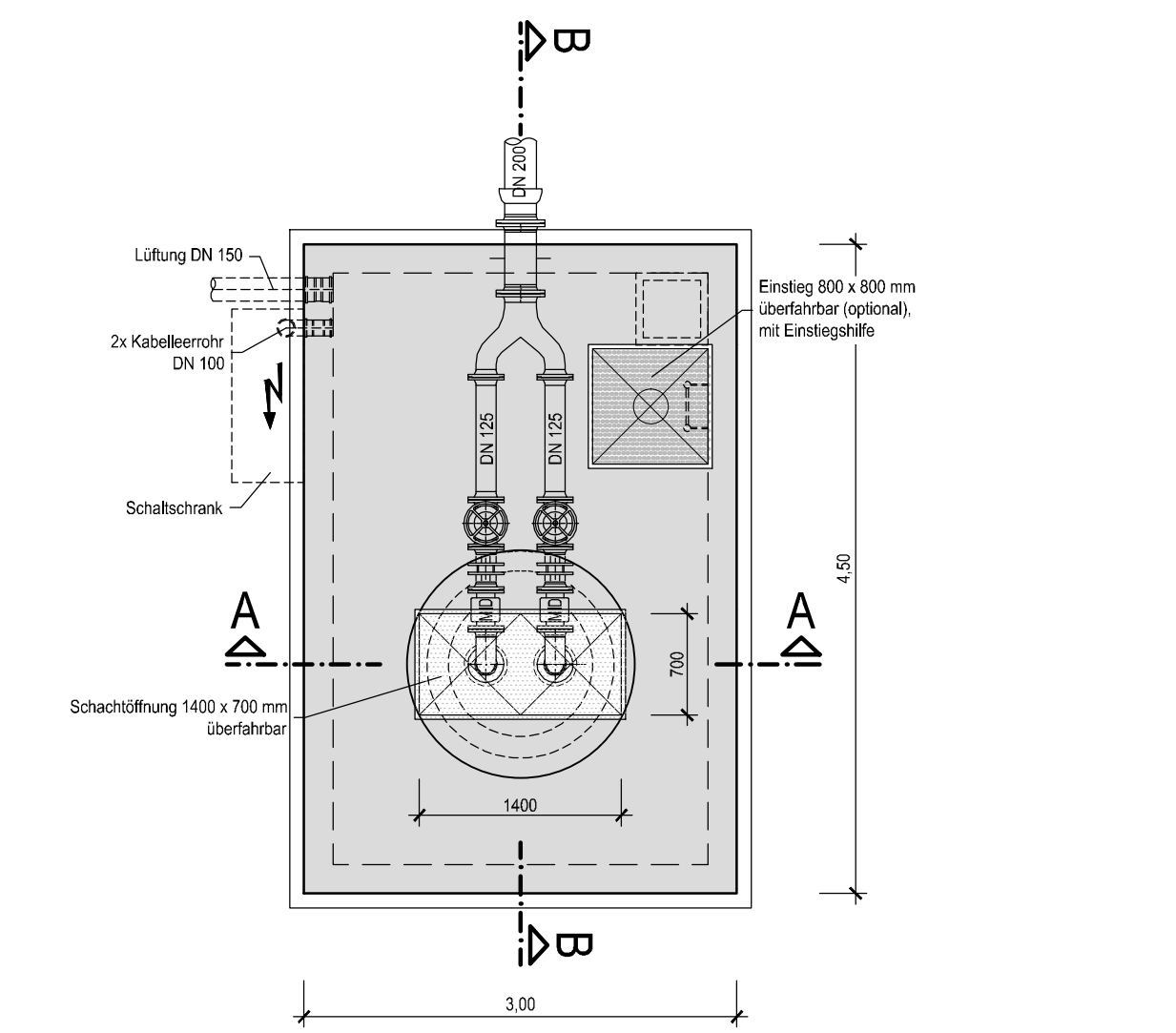


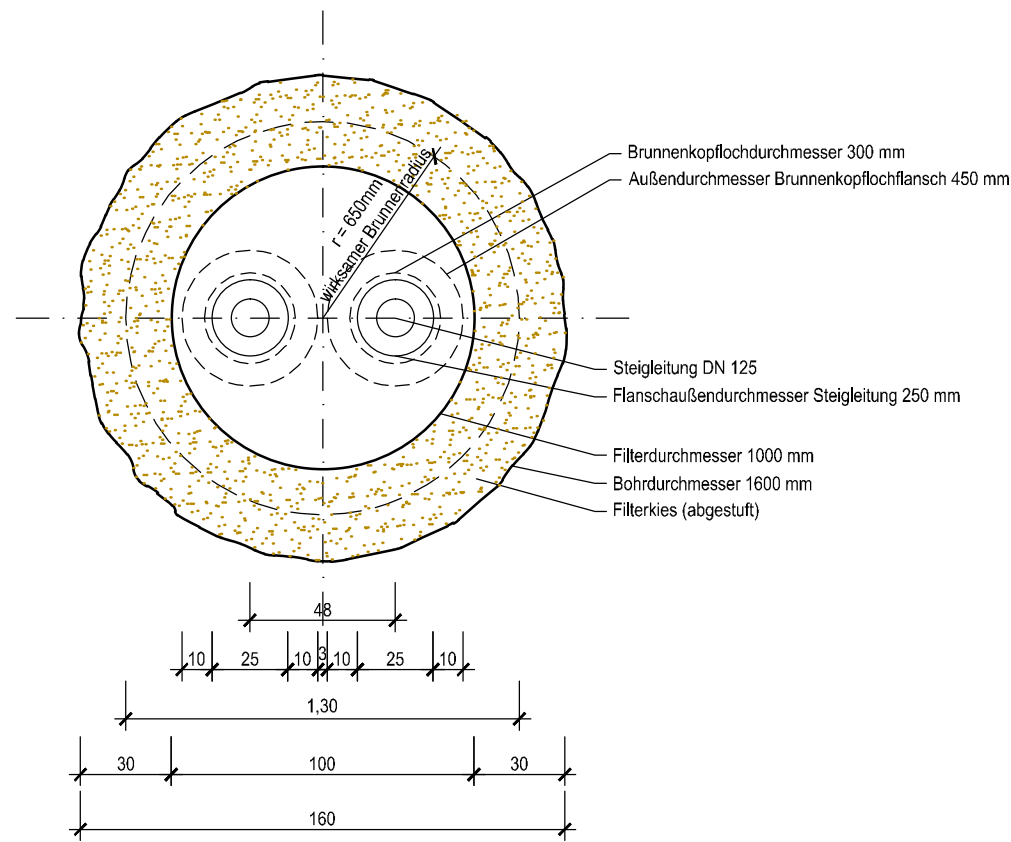
Grundriss
Maßstab 1 : 50



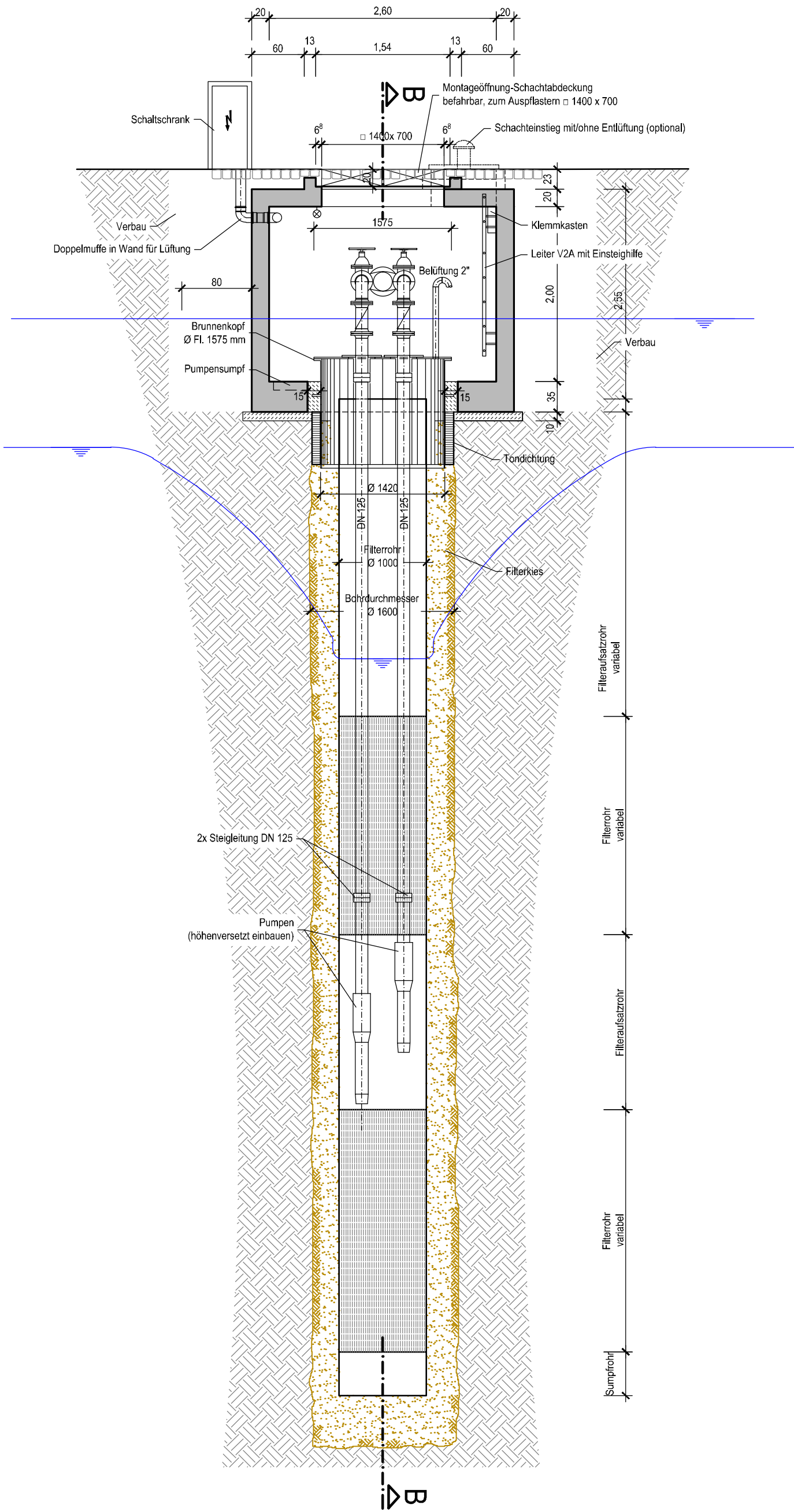
Draufsicht
Maßstab 1 : 50



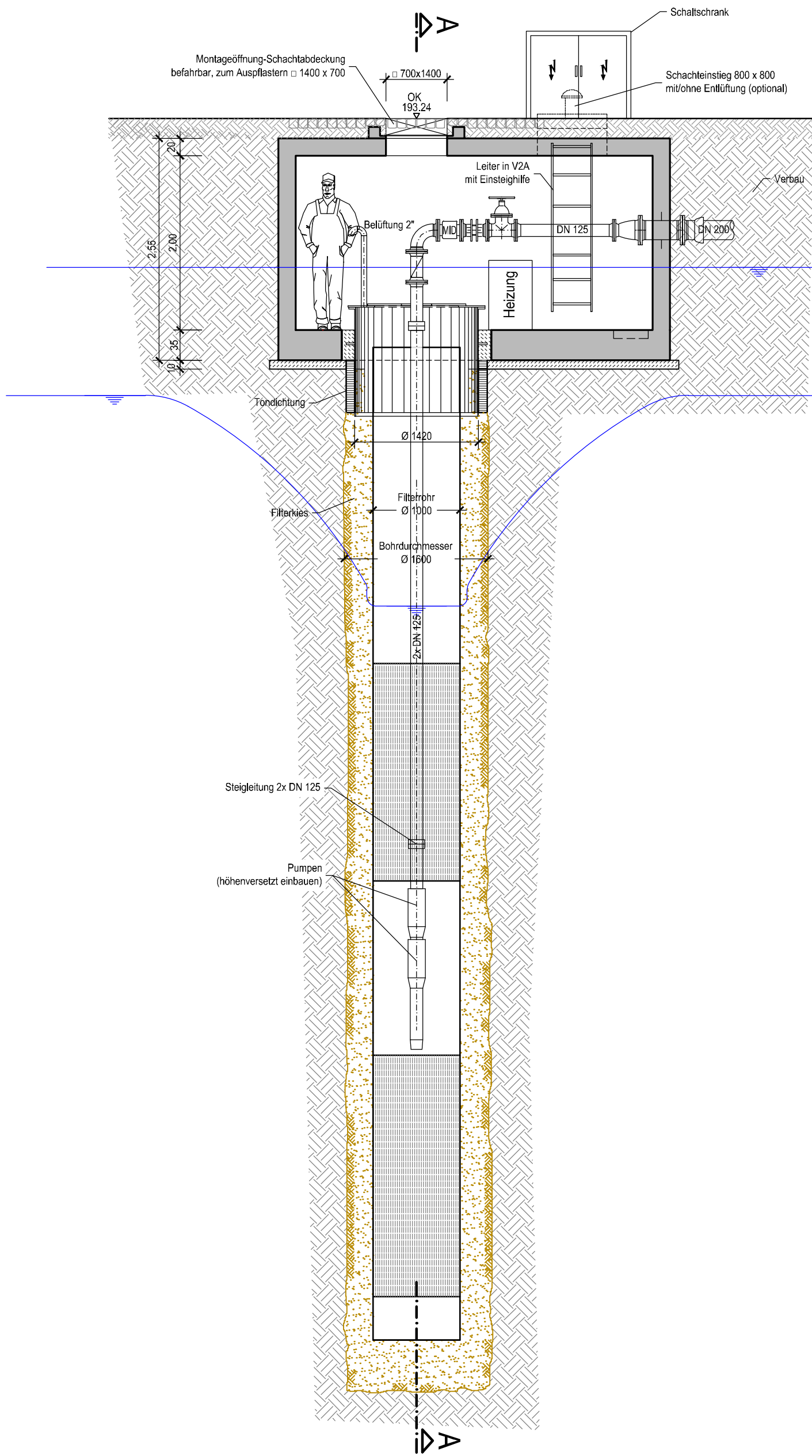
Grundriss Bohrung
Maßstab 1 : 25



Schnitt A-A
Maßstab 1 : 50



Schnitt B-B
Maßstab 1 : 50



Für Brunnen Bu02, Bu06 und Bu07
sind die Maße für den Brunnenausbau
folgender Tabelle zu entnehmen:

Brunnen	Bu01;Bu03;Bu04;Bu05 Bu08 bis Bu11	Bu02;Bu06;Bu07
Entnahmerate q_{ent}	48 l/s	24 l/s
Steigrohrleitung	2x DN 125	2x DN 100
Filterrohrdurchmesser	1000 mm	900 mm
Bohrdurchmesser	1600 mm	1600 mm



REGIERUNGSPRÄSIDIUM FREIBURG

Abteilung Umwelt



Rückhalteraum Breisach - Burkheim
Absenkbrunnen mit Vorschacht

Bauwerksplan für Brunnen
Bu01, Bu03, Bu04, Bu05, Bu08 bis Bu11
Draufsicht, Grundriss und Schnitt
Genehmigung



UNGER ingenieure
Ingenieurgesellschaft mbH
Colonnaden 17
79098 Freiburg
Postfach 17567
fr@unger-ingenieure.de
www.unger-ingenieure.de
Telefon 0761 88009-0

Regierungspräsidium Freiburg
Abteilung Umwelt
Ref. 53.3, "Integriertes Rheinprogramm"
Bissierstr. 7, 79114 Freiburg

bearb.:	23.09.2015	SI	zum Antrag vom gehörend
gez.:	23.09.2015	JoS	
gepr.:	23.09.2015	SI	

Maßstab:	1 : 50 , 1 : 25	Freiburg, den
Plan Nr.:	09/002/04/23	Anlage: 13.3 Blatt: