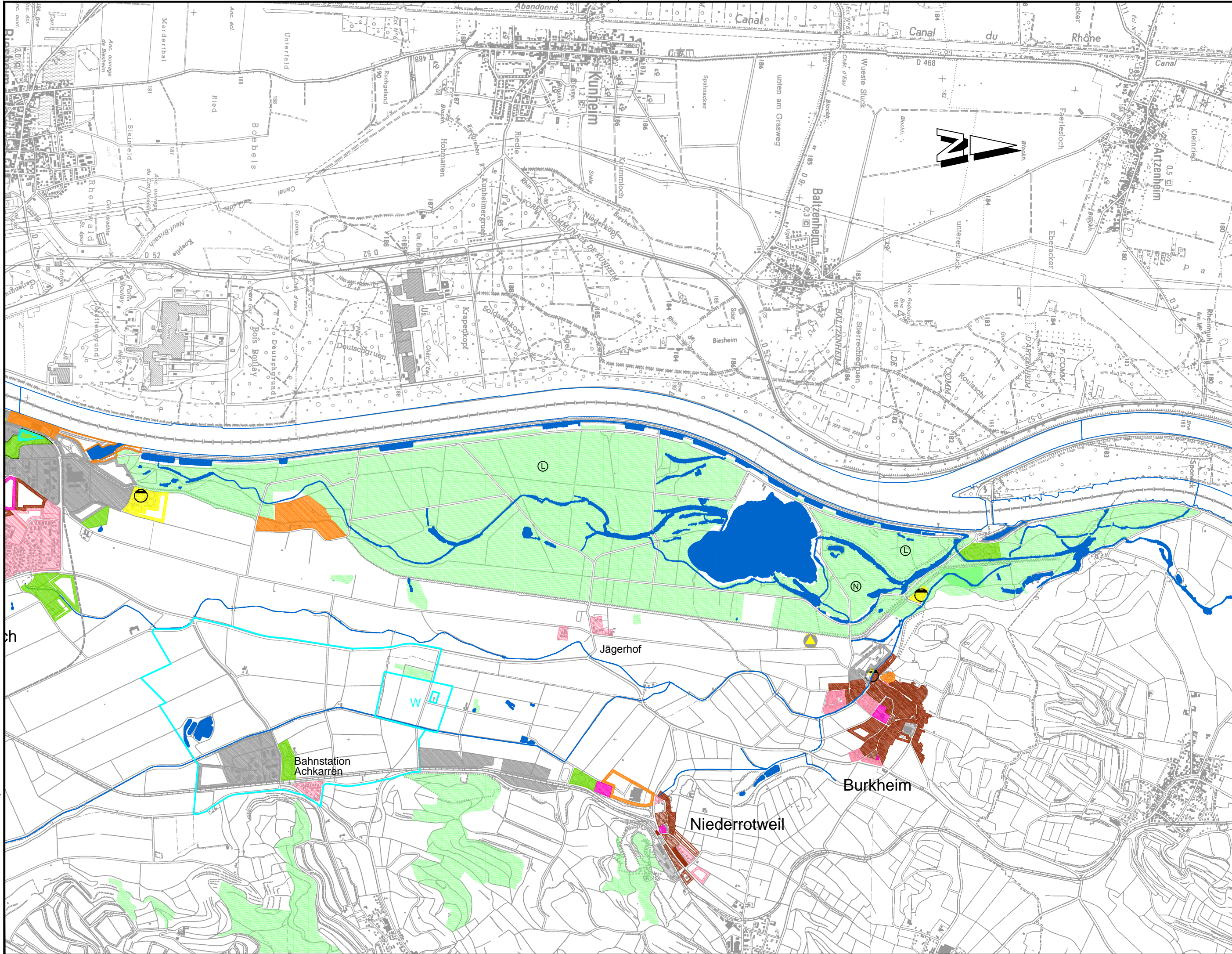


Größe: 297 x 580 mm Fläche: 0,17 m²



Legende:

- Wohnbauflächen vorhanden/geplant
- Gemischte Bauflächen vorhanden/geplant
- Gewerbliche Bauflächen vorhanden/geplant
- Sonderbauflächen vorhanden/geplant
- Öffentliche Gebäude (z.B. Verwaltungsgebäude usw.)
- Freizeit- und Naherholungsgebiete vorhanden/geplant
- Kläranlage
- Müllbeseitigungsanlage/Altlasten
- Waldgebiete
- Wasserschutzgebiete
- Naturschutzgebiet
- Gewässer



REGIERUNGSPRÄSIDIUM FREIBURG
Abteilung Umwelt



Rückhalteraum Breisach/Burkheim

Maßnahmen zum Hochwasserrückhalt
Auszug aus dem Flächennutzungsplan

Lageplan

bearb.:	11.11.2015	Holschbach	Regierungspräsidium Freiburg Abteilung Umwelt Ref. 53.3, "Integriertes Rheinprogramm" Bissierstr. 7, 79114 Freiburg
gez.:	11.11.2015	Adam	
gepr.:		Misselwitz	
Maßstab:	1 : 25000		zum Antrag vom gehörend
Plan Nr.:	09/035/01/2		Anlage: 2.2 Blatt: