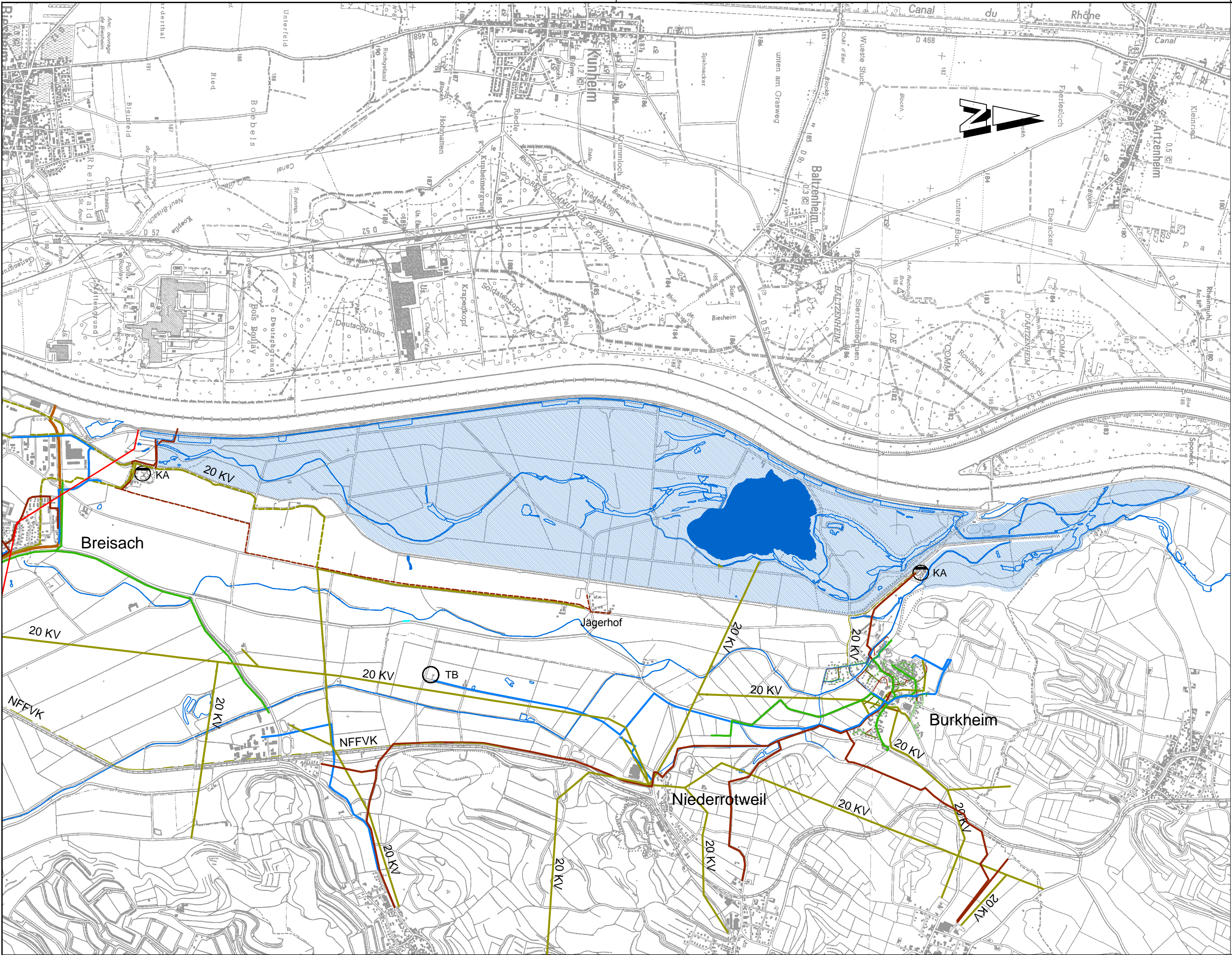
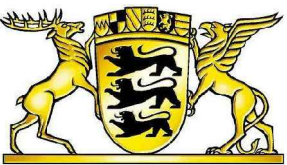


Größe: 297 x 580 mm Fläche: 0,17 m²



Legende:

- Staatsgrenze
- 20 KV Erdstromkabel
- 20 KV Hochspannungsfreileitung
- NFFVK Fernmeldeleitung
- Abwasserleitung
- Wasserleitung
- Gasleitung
- Treibstoffleitung stillgelegt
- Vorflutkanal Neuenburg-Breisach
- Rückhalteraum
- KA Kläranlage
- TB Tiefbrunnen



REGIERUNGSPRÄSIDIUM FREIBURG

Abteilung Umwelt



Rückhalteraum Breisach/Burkheim

Maßnahmen zum Hochwasserrückhalt
Versorgungs-und Entsorgungsleitungen
(außerhalb der Ortslagen)

Lageplan

bearb.:	10.11.2015	Holschbach	Regierungspräsidium Freiburg Abteilung Umwelt Ref. 53.3, "Integriertes Rheinprogramm" Bissierstr. 7, 79114 Freiburg
gez.:	10.11.2015	Adam	
gepr.:		Misselwitz	
Maßstab:	1 : 25000		zum Antrag vom gehörend
Plan Nr.:	09/035/01/4		Anlage: 2.4 Blatt: