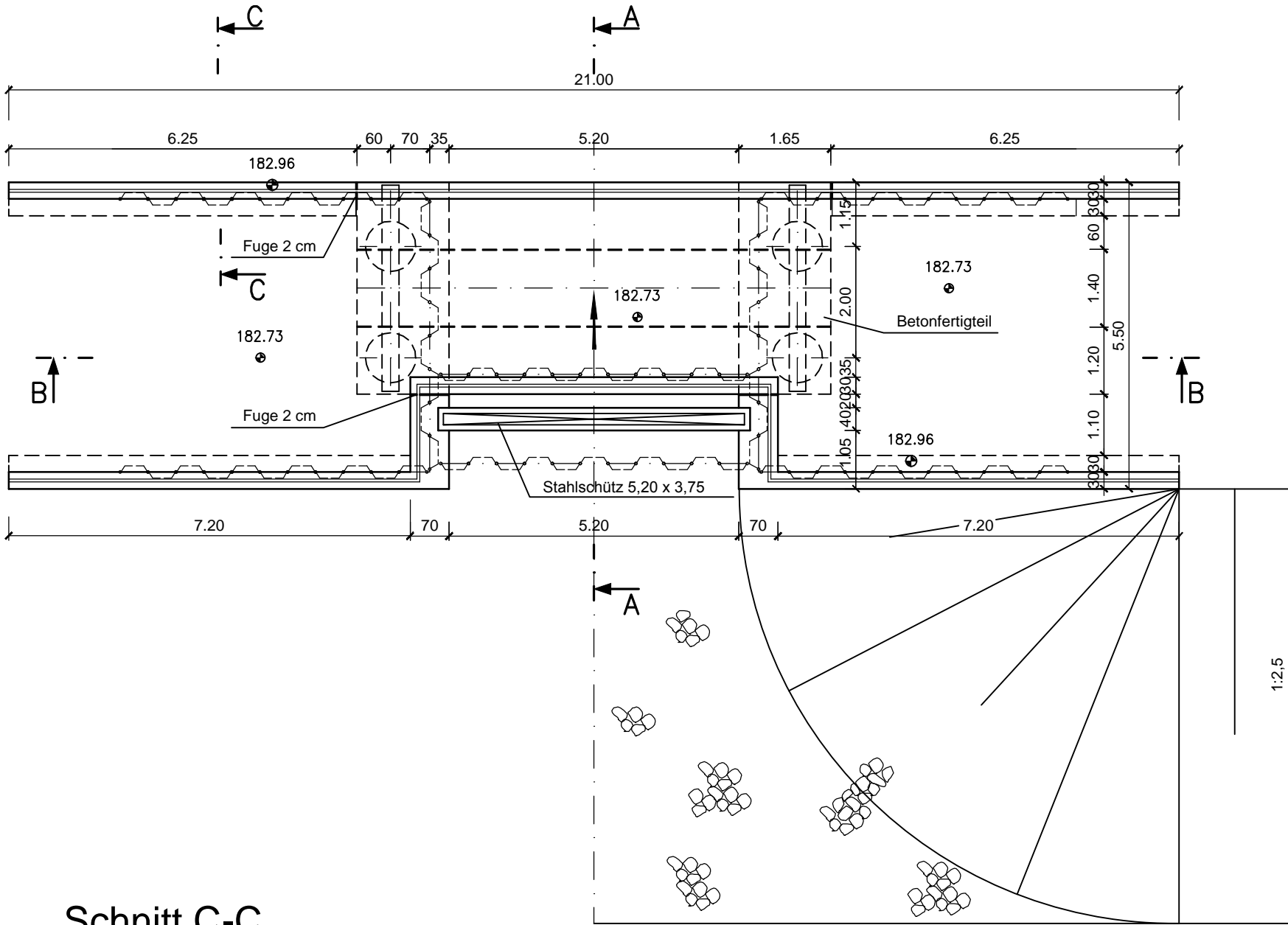
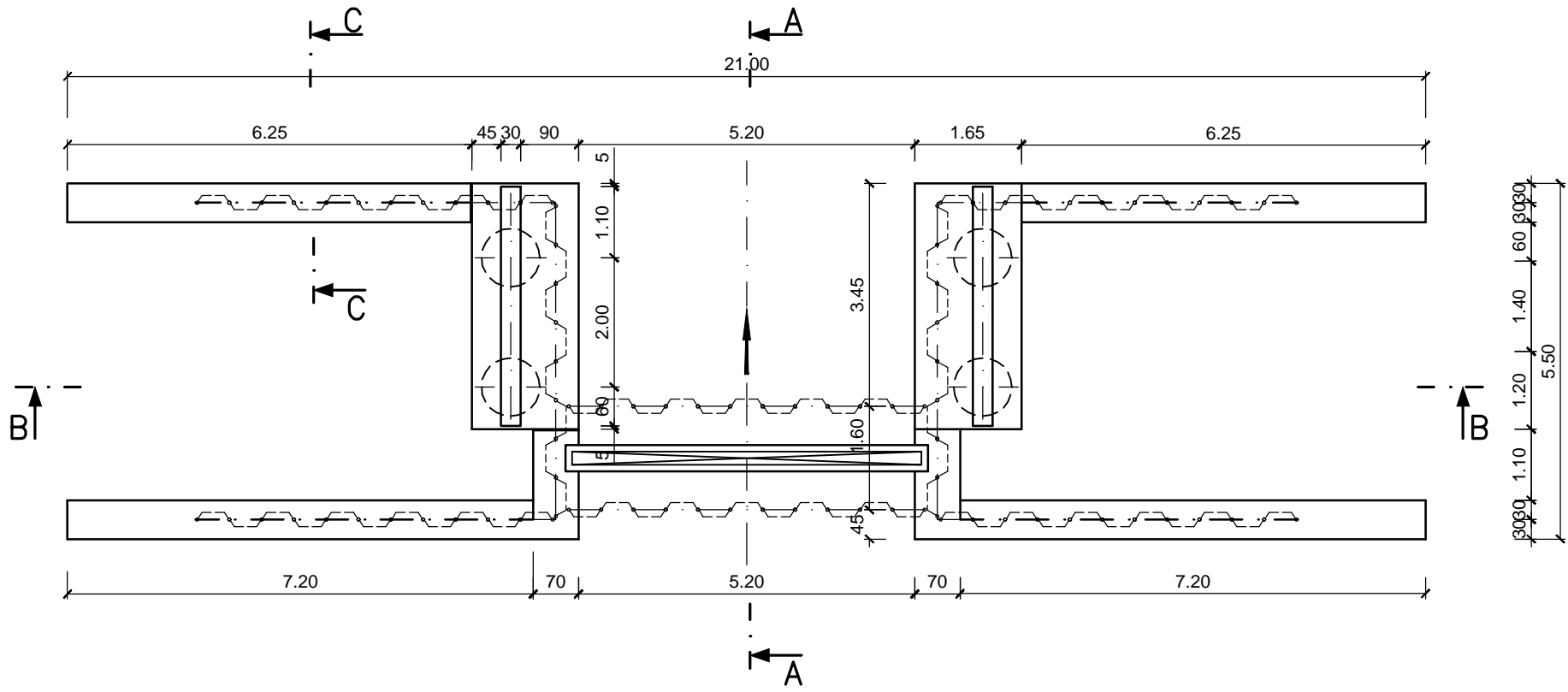


Draufsicht 1-1



Draufsicht Unterbau 2-2

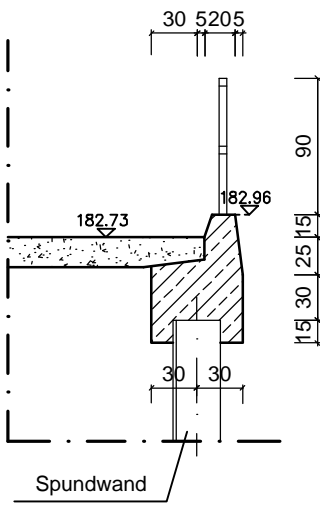


Km 0+613,55

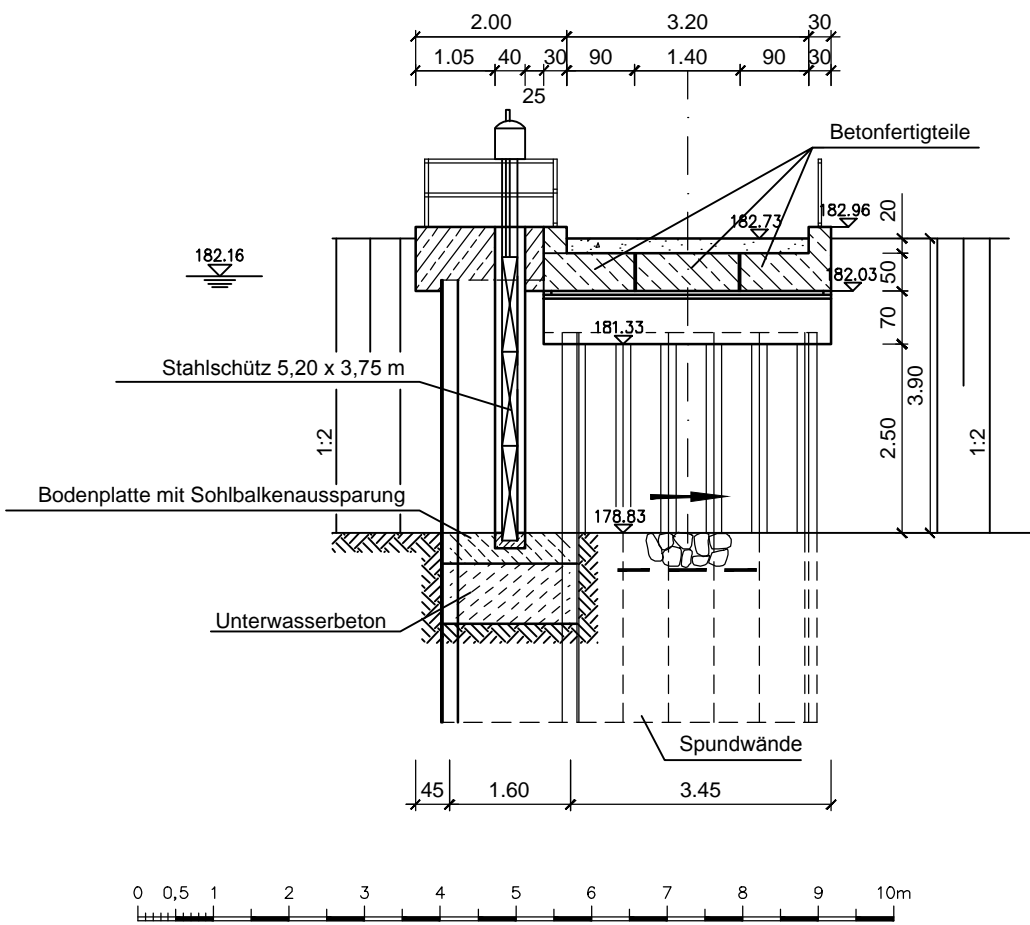
Die Gründung erfolgt je nach Tragfähigkeit des Untergrundes auf Spundwänden oder Großbohrpfählen.

Endgültige Querschnitte nach statischen Berechnungen.

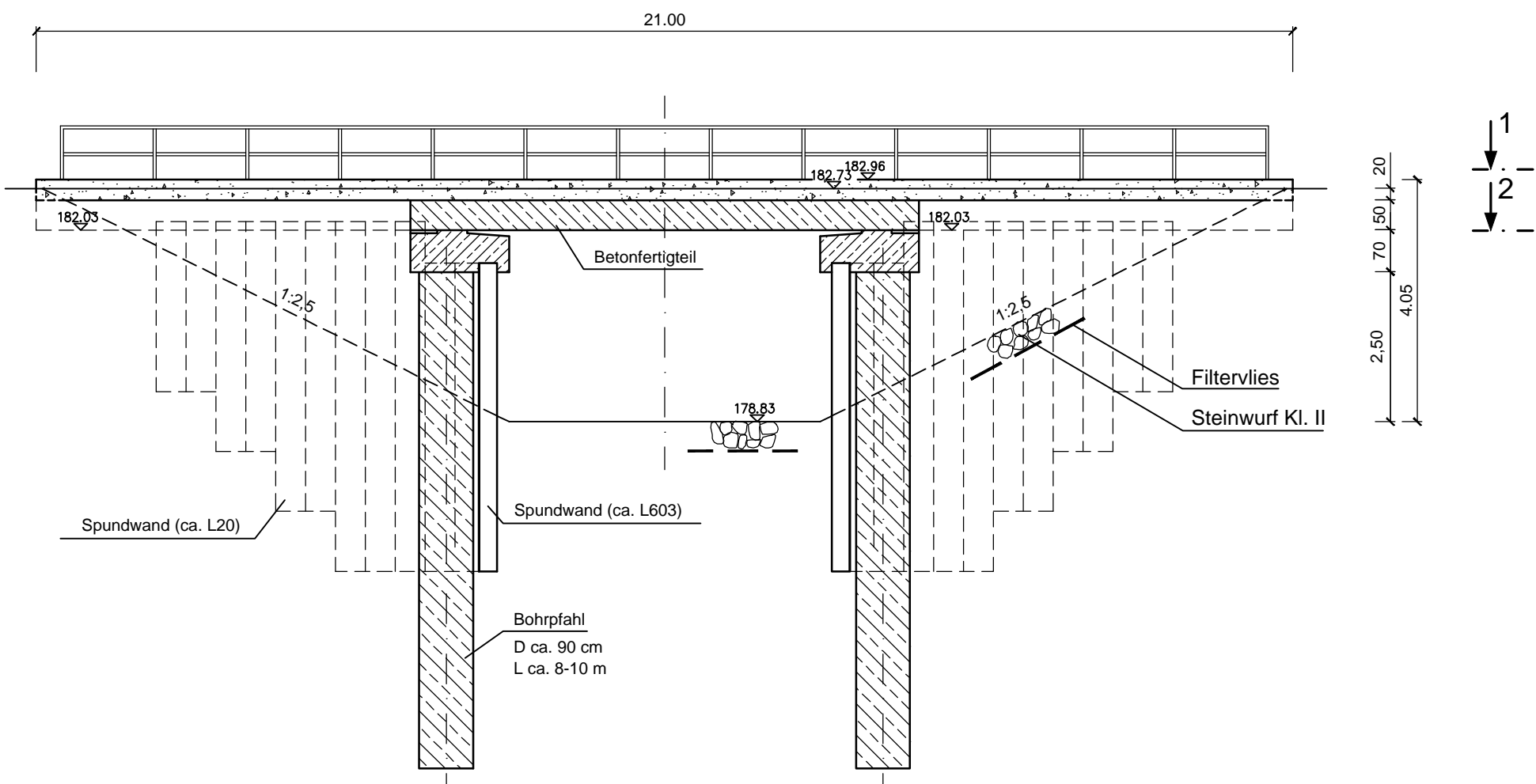
Schnitt C-C
1:50



Schnitt A-A



Schnitt B-B



Brückenklasse 30/30



REGIERUNGSPRÄSIDIUM FREIBURG

Abteilung Umwelt



Rückhalteraum Breisach/Burkheim

Bauliche Maßnahmen im Auslaufbereich
Regulierbauwerk mit Brücke im Leitdamm Nord
Bauwerks-Nr. 5.114
Bauwerksplan, Draufsicht, Schnitte

bearb.:	13.03.2015	Holschbach	Regierungspräsidium Freiburg
gez.:	13.03.2015	Adam	Abteilung Umwelt
gepr.:		Misselwitz	Ref. 53.3, "Integriertes Rheinprogramm"
			Bissierstr. 7, 79114 Freiburg
Maßstab:	1:100	1:50	zum Antrag vom gehörend
Plan Nr.:	09/017/07/1	Anlage:	11.3 Blatt: